

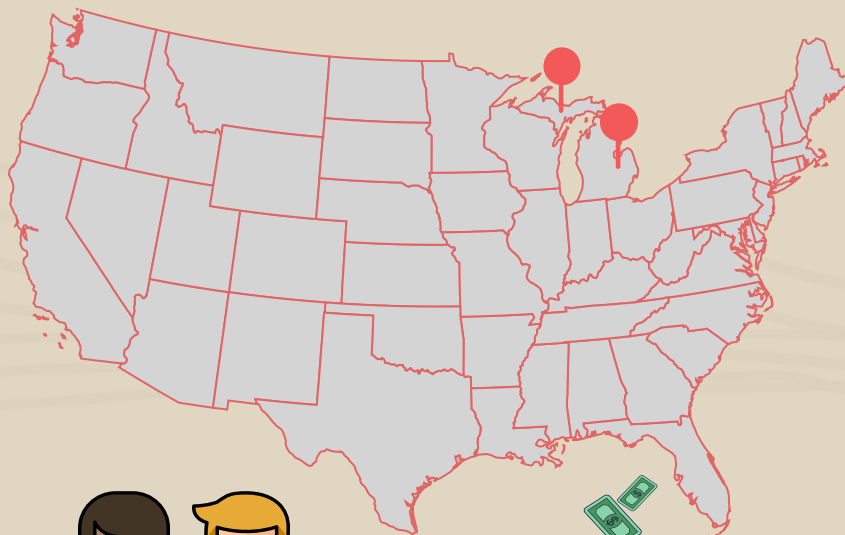
# SUSI – STUDY OF THE U.S. INSTITUTE FOR STUDENT LEADERS



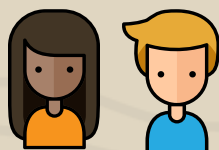
5 settimane di studi accademici intensivi tra i mesi di giugno e agosto 2022 per approfondire la tematica **CIVIC ENGAGEMENT**.

## CONSULTARE IL BANDO DI CONCORSO

<http://www.fulbright.it/susi-study-of-the-us-institute/>



Civic Engagement  
Michigan State  
University



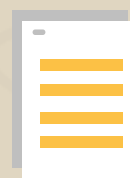
**Destinatari**

Giovani italiani o stranieri, max 25 anni, al primo o secondo anno della laurea triennale



**Costi**

Copertura totale delle spese di viaggio e di soggiorno + assicurazione sanitaria



**Candidatura**

Inviare candidatura entro il 09/01/2022 a [SUSI@FULBRIGHT.IT](mailto:SUSI@FULBRIGHT.IT)



Laura Cambriani, [lcambriani@fulbright.it](mailto:lcambriani@fulbright.it) (Nord e Centro Italia)  
Federica di Martino, [fulbrightnaples@fulbright.it](mailto:fulbrightnaples@fulbright.it) (Sud Italia)